



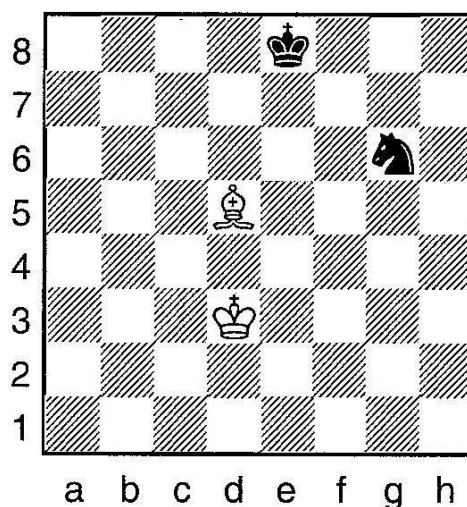
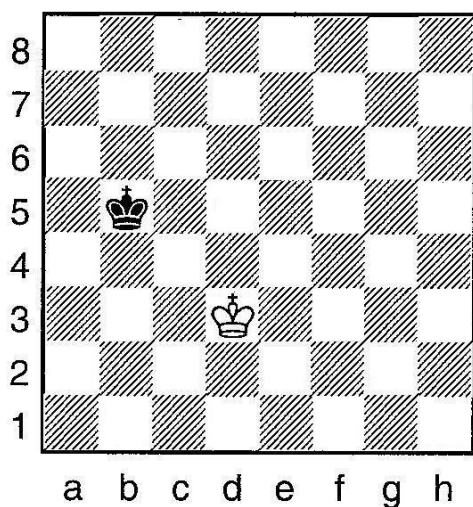
Vittoria o partita patta

Posizione "morta"

Quando entrambi i giocatori, con i pezzi rimasti in campo, non sono più in grado di dare Scaccomatto all'avversario, la partita è patta.

Questo si verifica ad esempio:

- quando sono rimasti in campo soltanto i due Re;
- quando un giocatore ha Re e Cavallo oppure Re ed Alfiere contro Re;
- quando entrambi i giocatori hanno Re e Alfiere e gli Alfieri corrono su case dello stesso colore.



Accordo tra i giocatori

Il giocatore che ha appena mosso può proporre la patta; se l'avversario accetta la partita è patta.