



Seconda parte: mosse e regole particolari

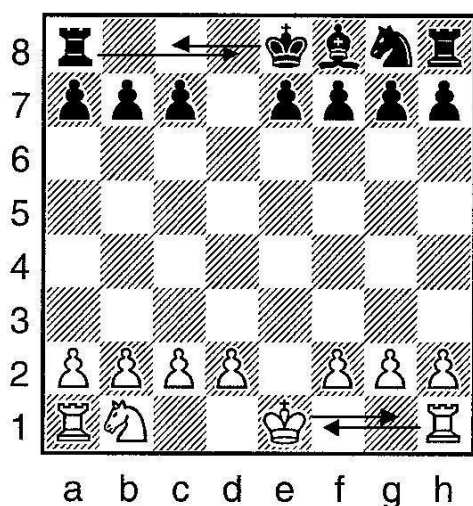
L'ARROCCO

E' l'unica mossa con la quale si possono muovere due pezzi contemporaneamente: il Re e la Torre.
E' una mossa che si può fare una sola volta durante una partita.

La fase di "Arrocco" si svolge in questo modo:

- A) il Re si muove di due case lungo la propria Traversa (a1-h1 per il bianco e a8-h8 per il nero) verso la Torre che si trova alla sua destra o alla sua sinistra;
- B) la Torre scavalca il Re e si posiziona nella casa immediatamente adiacente al Re.

PRIMA



DOPO

