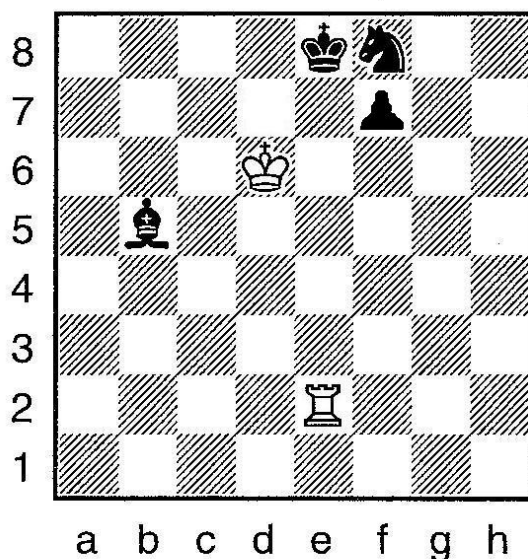


Scacco e Scaccomatto

Quando ad essere attaccato è il RE abbiamo lo "SCACCO", che deve essere annunciato all'avversario, che è obbligato a pararlo Immediatamente.



Nel diagramma la Torre bianca sta attaccando il Re Nero, che è costretto a difendersi.

Tre sono i sistemi classici per sottrarsi ad uno "SCACCO" (tutti possibili nel diagramma):

- A)-Scansare il Re, cioè portarlo fuori tiro (nell'esempio Re8-d8);
 - B)- Interporre un pezzo tra il pezzo che attacca ed il proprio Re (nell'esempio Cf8-e6);
 - C)- Eliminare il pezzo attaccante (nell'es. Ab5xe2);
- Se in nessuno dei tre modi è possibile parare l'attacco abbiamo lo "SCACCOMATTO", che pone immediatamente fine alla partita.